





Der Camping Piantelle befindet sich am Westufer des Gardasees. Seit mehr als 40 Jahren wählen unsere Gäste diesen Platz um die schönsten Wochen des Jahres hier zu verbringen. All diese glücklichen Momente haben Piantelle zu einem ganz besonderen Platz gemacht.

Dieser "Reisepass" soll Tausende von unseren Gästen daran erinnern und den Geist von Piantelle an Sie weitergeben und Sie einladen, Ihren Urlaub bei uns zu verbringen.





Inhaltsverzeichnis

Mobilheime	pag. 4 - 7
Stellplätze am See	pag. 8 - 10
Animation	pag. 11
Schwimmbad	pag. 12
Sport	pag. 13
Restaurant	pag. 14
Bar und mini-market	pag. 15
Wie sie zu uns kommen	pag. 16

TOM



**Name**

Camping Piantelle

Nationalität

Italiana

Geburtsdatum

1964

Beruf

Camping und ferierendorf

Adresse

Via San Cassiano 1/A

Postleitzahl

25080

Stadt

Moniga del Garda

Telefon

(+39) 0365 502013

Fax

(+39) 0365 502637

E-mail

info@piantelle.com

Internet

www.piantelle.com





MOBILHEIME

Camping Piantelle verfügt über Mobilheime verschiedener Grössen. Alle haben eine überdachte Terrasse, ein Badezimmer mit Dusche, Satellitenfernseher und Klimaanlage. Die Küche ist komplett eingerichtet.

Im Schlafzimmer finden Sie Kissen und Bettdecken, und wenn Sie wollen, können Sie die Bettwäsche an der Rezeption für Euro 8,00 pro Person ausleihen. In einigen Mobilheimen sind auch Hunde willkommen.

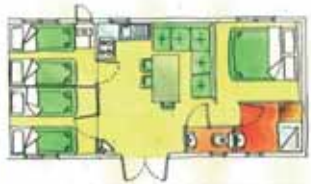
Jedes Mobilheim hat einen Parkplatz für ein Auto, und auch der Verbrauch von Strom, Gas und Wasser ist schon im Preis inbegriffen. Rauchverbot gilt für alle Mobilheime.





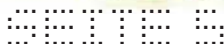
MOBILHEIME

Die Terrassen der Mobilheime sind alle mit Tisch und Stühlen ausgestattet und haben Schatten. Auf Anfrage bringen wir ihnen gerne einen Holzkohlengrill.



MOBILHEIM WINNER

Dieses Mobilheim ist behindertengerecht gemacht. Die Auffahrt ist speziell für Rollstühle und es gibt im ganzen Haus keine Stufen. Auch das Badezimmer ist dementsprechend ausgestattet. Auf Wunsch können wir Ihnen einen Elektroroller zur Verfügung stellen. Natürlich gratis!





CHALETS - HOLZBUNGALOWS

Ganz in der Nähe des Sees befinden sich unsere Holzchalets. Sie sind einfach und haben doch alles was man braucht – zwei Einzelbetten (2x0,80) und ein ausziehbares Schlafsofa (1,60x1,90) – eine gut ausgestattete Küche sowie ein kleines Badezimmer mit Toilette und einem Waschbecken - aber keine Dusche.

In jedem Chalet ist ein Ventilator und eine Heizung für die Übergangszeit. Wie bei den Mobilheimen gibt es auch hier einen Parkplatz direkt beim Chalet und der Verbrauch vom Strom, Gas und Wasser ist im Preis inbegriffen.

Urlaub im Chalet ist eine Möglichkeit für einen kleinen Preis unvergessliche Ferien zu verbringen.



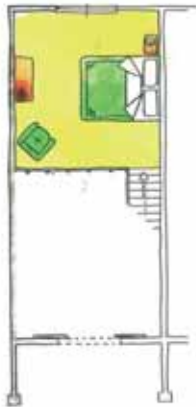


APPARTMENTS

Im neuen Teil des Campingplatzes, oberhalb des Pools, liegen unsere 4 Apartments. Im Erdgeschoss befinden sich Küche, Wohnzimmer, Badezimmer und eine wunderschöne Terrasse mit Blick auf das Schwimmbad.



Im ersten Stock liegt das Schlafzimmer. Auch hier gibt es einen Satellitenfernseher sowie eine Klimaanlage.





STELLPLÄTZE

Das enorme Platzangebot unterscheidet Piantelle von den anderen Campingplätzen. Unsere Stellplätze sind gross, alle haben Strom- und Wasseranschluss und viele haben auch einen Abfluss.

Im unteren Teil des Platzes spenden Ihnen unsere Pappeln erfrischenden Schatten und im oberen Teil sind es die Oliven. Jedes Jahr pflanzen wir neue Bäume.

Einen modernen Camperstop gibt es speziell für unsere Wohnmobilst Gäste für Chemietoiletten und auch Trinkwasser.





STELLPLÄTZE AM SEE

Es genügt allein die Vorstellung in einem Zelt am Ufer des Gardasees bei Vollmond und Wellenrauschen zu übernachten!



STELLPLÄTZE ALFA

Leicht abfallend zum See sind unsere Stellplätze Alfa. Alle haben Wasser- und Stromanschluss.(6 Amp.) sowie Abfluss.





STELLPLÄTZE XXL



Diese sind, wie der Name schon sagt, wirklich gross und ideal für grosse Zelte und Wohnmobile. Sie sind in der Nähe des Camperstop und die Einfahrt ist sehr grosszügig gestaltet.





ANIMATION

In den Monaten Juli und August kümmert sich ein Team junger Leute um das Wohl der Kleinen mit Sport, Spiel und Abendveranstaltungen.



Unsere neue Piazza vor dem Restaurant Vinessa ist jeden Abend der Treffpunkt für die Veranstaltungen und hier werden hoffentlich auch viele neue Freundschaften geschlossen.



Keine Angst – ab 23:00 Uhr ist es ruhig auf dem Campingplatz!





SCHWIMMBAD

Für alle, die nicht im See schwimmen wollen, haben wir ein grosses Schwimmbad – 25 Meter lang und 1,40 Meter tief. Unsere kleinen Gäste fühlen sich sicher im extra für sie gestalteten Becken mit einer Tiefe von 60 Zentimetern. Es gibt Sonnenliegen und Schirme und somit ist dies auch ein idealer Platz zum Relaxen.



REPVBBLICA
—BON—
VOYAGE





SPORT

Für alle, die den See lieben organisieren wir unsere Ausflüge mit dem Kanu und am Hafen von Moniga gibt es eine Segelschule. Sollten Sie stolzer Besitzer eines Bootes sein, ist es noch besser.



FAHRRAD

Der Gardasee wird immer beliebter für die Radfahrer, und es gibt viele schöne Ausflüge. Sollten Sie kein Fahrrad dabei haben, können Sie dieses auch bei uns ausleihen. Einmal wöchentlich gibt es eine geführte Tour, und diese ist auch noch gratis.





RESTAURANT VINESSA

Wenn Sie ein Restaurant mit wirklich "Italienischer Küche" suchen, ist auch Piantelle der richtige Platz.

Wir Italiener lieben gutes Essen, unser Land und unsere Traditionen. Wir werden alles versuchen, damit wir dieses



Gefühl an Sie weitergeben können.

Unsere Empfehlung - fragen Sie den Koch immer nach dem Tagesgericht.

Unsere leckere Pizza gibt es jeden Tag – auch zum

Mitnehmen – sowie auch viele andere Gerichte. Für unsere kleinen Gäste bieten wir ein spezielles Menü an.





BAR UND MINI-MARKT

Der Markt befindet sich im Restaurant gleich neben der Bar. Hier finden Sie viele nützliche Sachen, wie Holzkohle zum Grillen usw....

Die Bar hat eine grosse Auswahl an Bier und Wein und auch den Aperol Spritz bekommen Sie hier von 08:00 Uhr bis 23.00 Uhr.



FRISCHES BROT

Jeden Morgen erwarten Sie frisches Brot, Milch und auch Zeitungen.



HAPPY HOUR

Mit der Familie oder Freunden an der Bar.



WIE SIE ZU UNS KOMMEN

Autobahn Milano - Venezia, Ausfahrt Desenzano del Garda und dann ca . 9 km Richtung Salò, bis zum Kreisverkehr von Moniga.

Richtung Zentrum von Moniga und die erste Strasse rechts Richtung See und gleich nach der Kirche rechts in die Via San Cassiano 1 / A - 25080 Moniga del Garda.



CAMPING PIANTELLE
ITALY



WAS ES ALLES ZU SEHEN UND ZU TUN GIBT

Der Gardasee ist einer der schönsten Plätze der Erde.

Das Klima und die Luft sind einzigartig.

Die Berge laden ein zum Wandern oder zu einer Tour mit dem Fahrrad.

Die Weine aus der Region Valpolicella und Franciacorta sind auf der ganzen Welt bekannt.

Auch das beste Olivenöl Italiens kommt aus dieser Gegend.

Typische Trattorien verwöhnen Sie mit einer hervorragenden Küche.

Jeder Ort hat seine Geschichte, und es gibt viele Geschäfte von erstklassiger Qualität.

Die Arena von Verona mit ihren Aufführungen ist auf der ganzen Welt einzigartig.

Gardaland ist nicht nur für die kleinen Gäste.

Wir sind davon überzeugt, dass auch für Sie etwas dabei ist, um einen unvergesslichen Urlaub bei uns zu verbringen.